



外壁 窯業系・金属系・モルタル系塗装仕様

■外壁 標準塗装仕様 (新設・窯業系サイディングボードなどの塗替え ※クリアー塗装の場合は下塗バインダーSiII(1回塗り)上塗Rei-シールド無機(1回塗り)計2コート)

| 工法 | 材料名 | 塗回数 | 塗布量 (kg/m ² /回) | 希釈 | 塗装間隔(20℃) | 塗装用具 |
|---------|---|-----|-------------------------------|----------------|----------------------|--------------|
| 下地調整 | 旧塗膜で剥がれ部分、膨れ部分等はワイヤーブラシ、皮スキ等のケレン具を用いて完全に除去する。また、チョーキング部分、汚れ等は高圧洗浄などで除去し、乾燥した面とする。(含水率10%以下) | | | | | |
| 下塗 | KFマイルドシーラーII | 1 | 0.12~0.18 | 塗料用シンナーA 0~10% | 4時間以上7日以内 | 刷毛、ローラー、スプレー |
| 上塗(無機) | Rei-シールド4F無機 W | 2 | 0.12~0.18 | 塗料用シンナーA 0~10% | 4時間以上7日以内 最終養生24時間以上 | 刷毛、ローラー、スプレー |
| 上塗(フッ素) | Rei-シールド4F W | 2 | 0.12~0.18 | 塗料用シンナーA 0~20% | 4時間以上7日以内 最終養生24時間以上 | 刷毛、ローラー、スプレー |

※素地劣化が進んだ窯業系サイディングボードは、予めKFマイルドシーラーIIを増し塗りし下地補強を行ってください。

■外壁・金属 錆止仕様 (金属系サイディングボード、鉄部などの塗替え)

| 工法 | 材料名 | 塗回数 | 塗布量 (kg/m ² /回) | 希釈 | 塗装間隔(20℃) | 塗装用具 |
|---------|---|-----|-------------------------------|----------------|----------------------|--------------|
| 下地調整 | 旧塗膜で錆や剥がれ部分、膨れ部分等はワイヤーブラシ、皮スキ等のケレン具を用いて完全に除去する。またチョーキング部分、汚れ等は高圧洗浄等で除去し、乾燥した面とする。 | | | | | |
| 下塗 | 汎用錆止め材 | 1 | — | — | — | — |
| 上塗(無機) | Rei-シールド4F無機 W | 2 | 0.12~0.18 | 塗料用シンナーA 0~10% | 4時間以上7日以内 最終養生24時間以上 | 刷毛、ローラー、スプレー |
| 上塗(フッ素) | Rei-シールド4F W | 2 | 0.12~0.18 | 塗料用シンナーA 0~20% | 4時間以上7日以内 最終養生24時間以上 | 刷毛、ローラー、スプレー |

※著しい発錆部、エッジ部は汎用錆止め材を増し塗りして下さい。

■外壁 微弾性フィラー仕様 (モルタル下地：リシン、吹付タイルなどの塗替え)

| 工法 | 材料名 | 塗回数 | 塗布量 (kg/m ² /回) | 希釈 | 塗装間隔(20℃) | 塗装用具 |
|---------|--|-----|-------------------------------|----------------|----------------------|--------------|
| 下地調整 | 旧塗膜の脆弱部はワイヤーブラシ、皮スキ等のケレン具を用いて完全に除去、除去した部分は同一模様に合わせて補修する。また、チョーキング部分、汚れ等は高圧洗浄などで除去し、乾燥した面とする。 | | | | | |
| 下塗 | 汎用フィラー | 1 | — | — | — | — |
| 上塗(無機) | Rei-シールド4F無機 W | 2 | 0.12~0.18 | 塗料用シンナーA 0~10% | 4時間以上7日以内 最終養生24時間以上 | 刷毛、ローラー、スプレー |
| 上塗(フッ素) | Rei-シールド4F W | 2 | 0.12~0.18 | 塗料用シンナーA 0~20% | 4時間以上7日以内 最終養生24時間以上 | 刷毛、ローラー、スプレー |

※旧塗膜の劣化、素地劣化が顕著な場合、汎用シーラーを増し塗りし下地補強を行ってください。

屋根・金属塗装仕様

■屋根 窯業系標準仕様1 (スレート屋根などの塗替え)

| 工法 | 材料名 | 塗回数 | 塗布量 (kg/m ² /回) | 希釈 | 塗装間隔(20℃) | 塗装用具 |
|------|---|-----|-------------------------------|----------------|-----------------------|--------------|
| 下地調整 | 旧塗膜で剥がれ部分、膨れ部分等はワイヤーブラシ、皮スキ等のケレン具を用いて完全に除去する。またチョーキング部分、汚れ等は高圧洗浄等で除去し、乾燥した面とする。 | | | | | |
| 下塗 | KFマイルドシーラーII | 1~2 | 0.15~0.23 | 塗料用シンナーA 0~10% | 4時間以上7日以内 | 刷毛、ローラー、スプレー |
| 上塗 | Rei-シールド4F無機 R Rei-シールド4F R | 2 | 0.12~0.18 | 塗料用シンナーA 0~20% | 16時間以上7日以内 最終養生24時間以上 | 刷毛、ローラー、スプレー |

※素地劣化が進んだスレート屋根は、吸込みが止まるまでKFマイルドシーラーII、セミアロニールフバインダーSiIIまたは汎用シーラーの塗回数を増やして下さい。

■屋根遮熱 窯業系標準仕様2 (スレート屋根などの塗替え)

| 工法 | 材料名 | 塗回数 | 塗布量 (kg/m ² /回) | 希釈 | 塗装間隔(20℃) | 塗装用具 |
|------|---|-----|-------------------------------|----------------|-----------------------|--------------|
| 下地調整 | 旧塗膜で剥がれ部分、膨れ部分等はワイヤーブラシ、皮スキ等のケレン具を用いて完全に除去する。またチョーキング部分、汚れ等は高圧洗浄等で除去し、乾燥した面とする。 | | | | | |
| 下塗 | セミアロニールフバインダーSiII(白) (またはKFマイルドシーラーII) | 1~2 | 0.15~0.23 | 無希釈 | 4時間以上7日以内 | 刷毛、ローラー、スプレー |
| 上塗 | Rei-シールド4F無機 R 遮熱 Rei-シールド4F R 遮熱 | 2 | 0.12~0.18 | 塗料用シンナーA 0~20% | 16時間以上7日以内 最終養生24時間以上 | 刷毛、ローラー、スプレー |

※素地劣化が進んだスレート屋根は、吸込みが止まるまでセミアロニールフバインダーSiII(白)、またはKFマイルドシーラーIIの塗回数を増やして下さい。

■屋根標準/遮熱 金属面 標準仕様 (銅板、トタン、鉄部などの塗替え)

| 工法 | 材料名 | 塗回数 | 塗布量 (kg/m ² /回) | 希釈 | 塗装間隔(20℃) | 塗装用具 |
|-------|---|-----|-------------------------------|----------------|-----------------------|--------------|
| 下地調整 | 旧塗膜で錆や剥がれ部分、膨れ部分等はワイヤーブラシ、皮スキ等のケレン具を用いて完全に除去する。またチョーキング部分、汚れ等は高圧洗浄等で除去し、乾燥した面とする。 | | | | | |
| 下塗 | 汎用錆止め材 | 1 | — | — | — | — |
| 上塗 | Rei-シールド4F無機 R Rei-シールド4F R | 2 | 0.12~0.18 | 塗料用シンナーA 0~20% | 16時間以上7日以内 最終養生24時間以上 | 刷毛、ローラー、スプレー |
| 遮熱上塗り | Rei-シールド4F無機 R 遮熱 Rei-シールド4F R 遮熱 | 2 | 0.12~0.18 | 塗料用シンナーA 0~20% | 16時間以上7日以内 最終養生24時間以上 | 刷毛、ローラー、スプレー |

※著しい発錆部、エッジ部は汎用錆止め材を増し塗りして下さい。

特約施工提携販売店

株式会社 令和コーポレーション
製造元 **KFケミカル**
KF chemical co.,ltd. 〒105-0004 東京都港区新橋1-1-1 日比谷ビルディング9F

現地調査&お見積り無料!!
TEL:044-872-8539
〒216-0044 神奈川県川崎市宮前区西野川2-22-12-302

スマホからは
コチラ▼

本カタログの内容は予告なく変更する場合がございます。予めご了承下さい。



Rei-Shield Series.

レイシールドシリーズ

2液弱溶剤無機塗料
Rei-シールド4F無機

W/R/R遮熱

1液弱溶剤フッ素塗料
Rei-シールド4F

W/R/R遮熱

令和コーポレーション
REIWA
×
KFケミカル
KF chemical co.,ltd.

令和コーポレーションの
外壁塗装リノベーション。
その家に住む「人」を大切にしたい「安心」のリノベーション。

住まいる
REIWA

令和コーポレーション レイシールドシリーズ

Rei-Shield Series.



期待耐候年数: 20年~25年

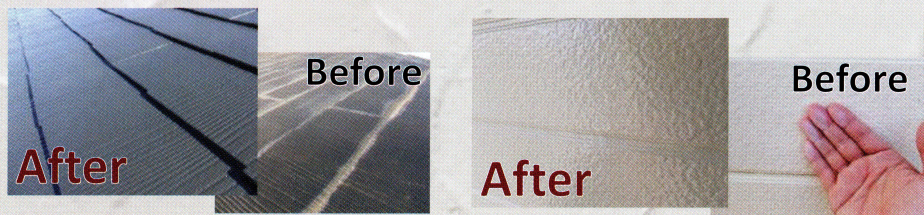
Rei-シールド4F無機

W(壁専用)・R(屋根専用)・R遮熱

期待耐候年数: 15年~20年

Rei-シールド4F

W(壁専用)・R(屋根専用)・R遮熱



絶対安心の外壁リフォームを。

大切な思い出のつまったお客様のお家をお客様の立場、視点になり考え、真心を込めて真剣に施工させていただきます。令和コーポレーションでは最高品質の塗料をお客様に提供するため、紫外線劣化が日本一過酷な宮古島での塗料暴露試験にて品質を確認した無機フッ素塗料開発の大手老舗メーカーであるKFケミカル社の特約施工店として業務提携し「最高の塗料」×「最高の施工」で、「絶対安心の外壁塗装リフォーム」をお届けします。



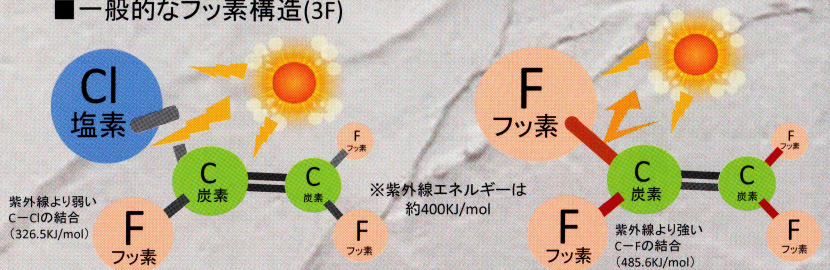
無機塗料とは

無機物とは石やガラスなどの炭素を含まない化合物を指します。例えば「石」や「ガラス」は長年太陽光に照らされてもボロボロに朽ちることはありません。無機物は分子間の結合力が非常に強力で、塗膜劣化の一番の原因である紫外線により結合を破壊されません。従来の塗料では長年の紫外線照射による劣化が問題でした。その為、この無機の利点を塗料に活用できるように紫外線に強い強靱な塗料として有機成分(4フッ化フッ素樹脂)に限りなく無機成分(オルガノポリシロキサン)をブレンドして製造開発されたのがRei-シールド4F無機です。

4フッ化フッ素塗料とは

塗料の一番の大敵は紫外線です。そこで紫外線によって分子結合破壊されないよう非常に強い結合を持つフッ素樹脂塗料が開発されました。従来のフッ素樹脂塗料は塗料製造過程で完全なフッ素でなく塩素(Cl)が含まれてしまう3フッ化フッ素までが限界でした。しかし、**Rei-シールドシリーズはすべてがフッ素元素から成り立つ従来の耐候性を凌駕する4フッ化フッ素の採用に成功しました。**

■一般的なフッ素構造(3F) ■Rei-シールドシリーズの4Fフッ素構造



塩素フリーで結合力の高い4フッ化フッ素を採用

無機有機ハイブリッド配合樹脂

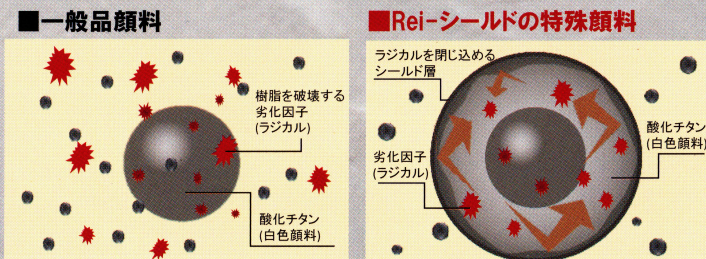
有機成分「4Fフッ素樹脂」に、無機成分「オルガノポリシロキサン」を結合させ、有機物である塗料に対して限りなく無機成分を配合させることに成功しました。

■4フッ化フッ素樹脂 ■無機成分



ラジカル制御特殊顔料を採用

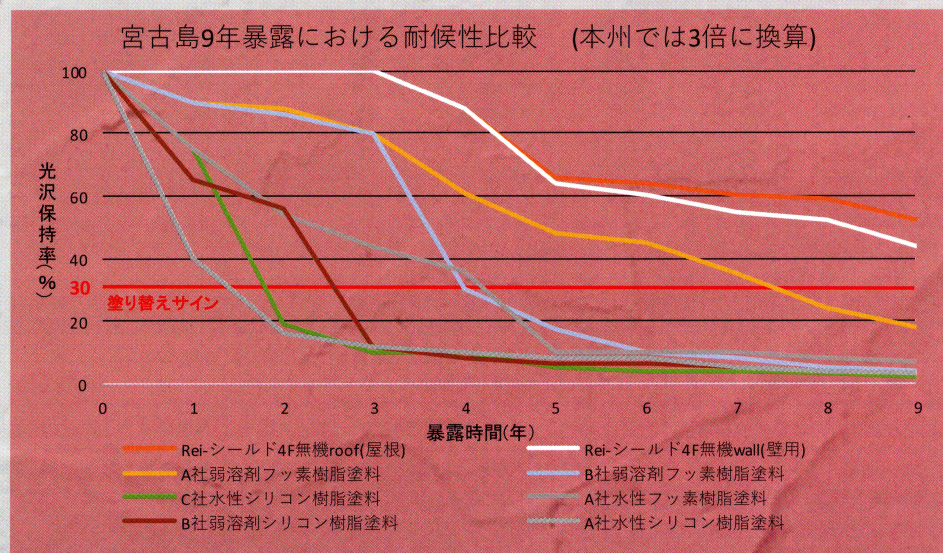
独自の高耐候酸化チタンを採用し、特殊表面処理をすることでラジカルの発生を抑制します。



宮古島の過酷な環境で第三者公的機関による性能検査を実施済



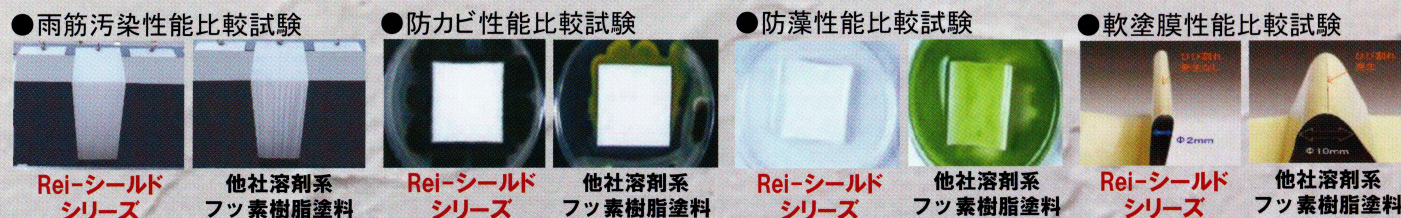
本州の3倍以上の促進率を持ち、日本一過酷な環境と言われる沖縄県宮古島で実証実験を行っている**Rei-シールドシリーズ**。強い紫外線、雨風に野ざらしの状態でも9年が経過した今でも高い光沢値と低い白亜化度が測定されており、**真に優れた塗料**であることが実証されております。



宮古島暴露試験 耐チョーキング性能比較試験→



低汚染性・防カビ性・防藻性・フレキシブル性を確保



遮熱タイプ

夏の強い日射しから家を守る

Rei-シールドシリーズ**遮熱タイプ**では通常、熱を吸収しやすい黒色顔料でも熱吸収を抑える**特殊顔料**を使用することで**遮熱性能を極限まで向上**しております。また**屋根素材表面の温度を下げる**ことで躯体に伝わる熱を低減し、温度による**躯体の収縮を抑制**することで**構造体劣化の抑制**に貢献します。

- **太陽熱を反射。省エネルギーに貢献**
エアコン負荷を低減し電気代を節約。省エネに貢献。
- **屋根躯体・表面素材の熱劣化を防止**
素材の熱によるダメージを抑制し、躯体を熱劣化から守ります。



ずっと暮らし続けるなら良い塗料を使うこと。
それが一番オトクな理由。

大事なことは塗替えの回数を減らすこと。
それが環境にもお財布にも一番やさしい。

一般品のシリコン塗料

1回目の塗替えコスト

2回目の塗替えコスト

Rei-シールドシリーズ

1回目の塗替えコスト

この部分のコストが浮きます。

1回で一般塗料の約2回分長持ち!



どんなに高性能な塗料を使っても、しっかりと施工でなければその性能は発揮されません。高性能な塗料と確かな施工で安心快適なリフォームを実現しましょう。

